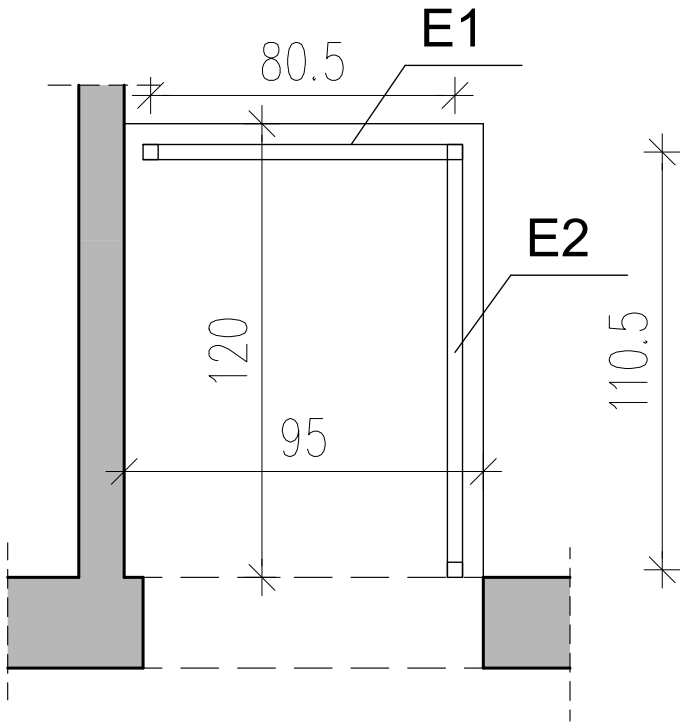
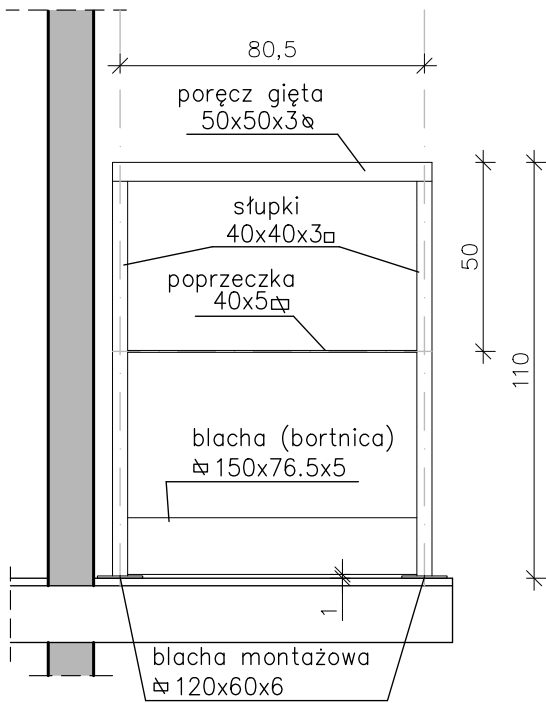


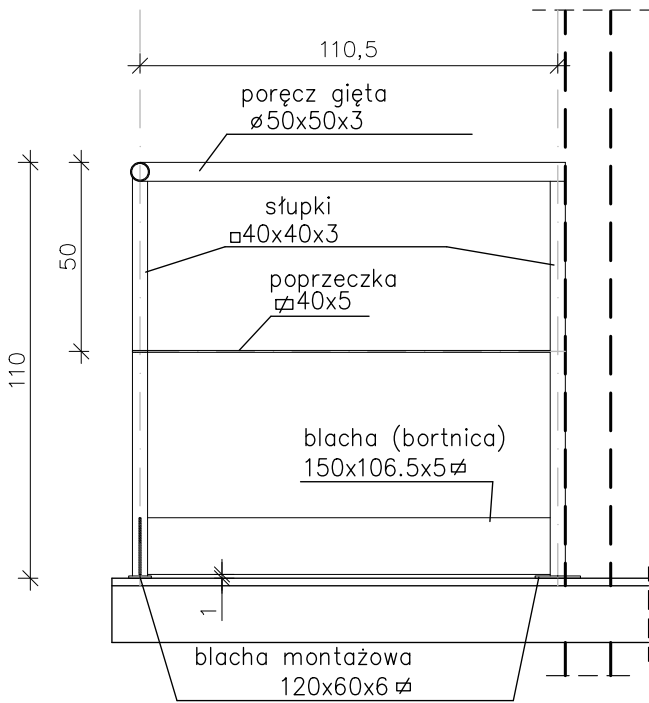
PIĘTRO I i II



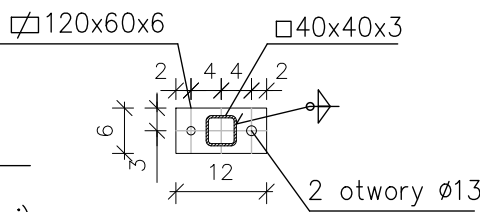
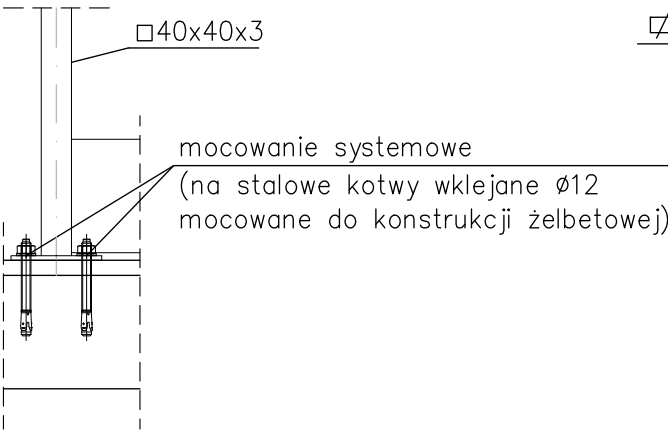
ELEMANT E1- 2szt



ELEMANT E2- 2szt



Mocowanie słupków balustrady szachu instalacyjnego 1:10



BALUSTRADE ZE STALI NIERDZEWNEJ 1.4301, AISI 304, V2A
ELEMENTY ŁĄCZONE POPRZEC SPAWANIEM

KONOPINSCY.PL PROJEKTOWANIE EKONOMICZNE, KONSULTING, ARCHITEKTURA. TEL. 602 109 276

WYKAZ ELEMENTÓW BALUSTRADY SZACHTU INSTALACYJNEGO						
Poz.	Przekrój	Liczba	Długość (mm)	Masa [kg]		
				jedn.	1 szt.	całkowita
SŁUPKI	RK40x40x3	6	1055	3,41	3,60	21,59
BLACHA MONTAŻ.	BL120x6	6	60	47,1	0,33912	2,03472
POPRZECZNIKI	BL40x5	1	3660	39,25	5,7462	5,7462
BLACHA (BORTNICA)	BL150X5	1	3660	39,25	21,55	21,55
POCHWYT	RO50x50x3	1	3900	3,44	13,42	13,42
ciężar ogółem [kg]						64,33
śruba	długość [mm]	sztuk	klasa			
M12	85	12	4.8			

PROJEKT SIEDZIBY DLA PROKURATURY REJONOWEJ W GRODZISKU MAZOWIECKIM PRZY UL. BARTNIAKA WRAZ Z INFRASTRUKTURĄ TECHNICZNĄ I ZAGOSPODAROWANIEM						
Detal balustrady szachtu instalacyjnego						
PROJEKTOWAŁ: MGR INŻ. ARCH. STANISŁAW KONOPIŃSKI UPR. MA/KK/007/02 SPEC. ARCHITEKTONICZNA			ADRES INWESTYCJI GRODZISK MAZOWIECKI, DZ. NR. EW. 11/5, OBRĘB 0029			
SPRAWDZAŁ: MGR INŻ. ARCH. TOMASZ WEKKA UPR. St-78/90 SPEC. ARCHITEKTONICZNA			INWESTOR SKARB PAŃSTWA PROKURATURA OKRĘGOWA W WARSZAWIE UL. CHOCIMSKA 28, 00-791 WARSZAWA			
OPRACOWANIE MGR INŻ. JOANNA DUKACZEWSKA			DATA	07.2023/11.2023		
			BRANŻA	ARCHITEKTURA		
FAZA	PROJEKT WYKONAWCZY		SKALA	1:20; 1:10		